



Klosterhedens Statsskovdistrikt

[Til forsiden](#)

Ny vandretur i Lystbæk, Nymark og Sdr. Vosborg Hede

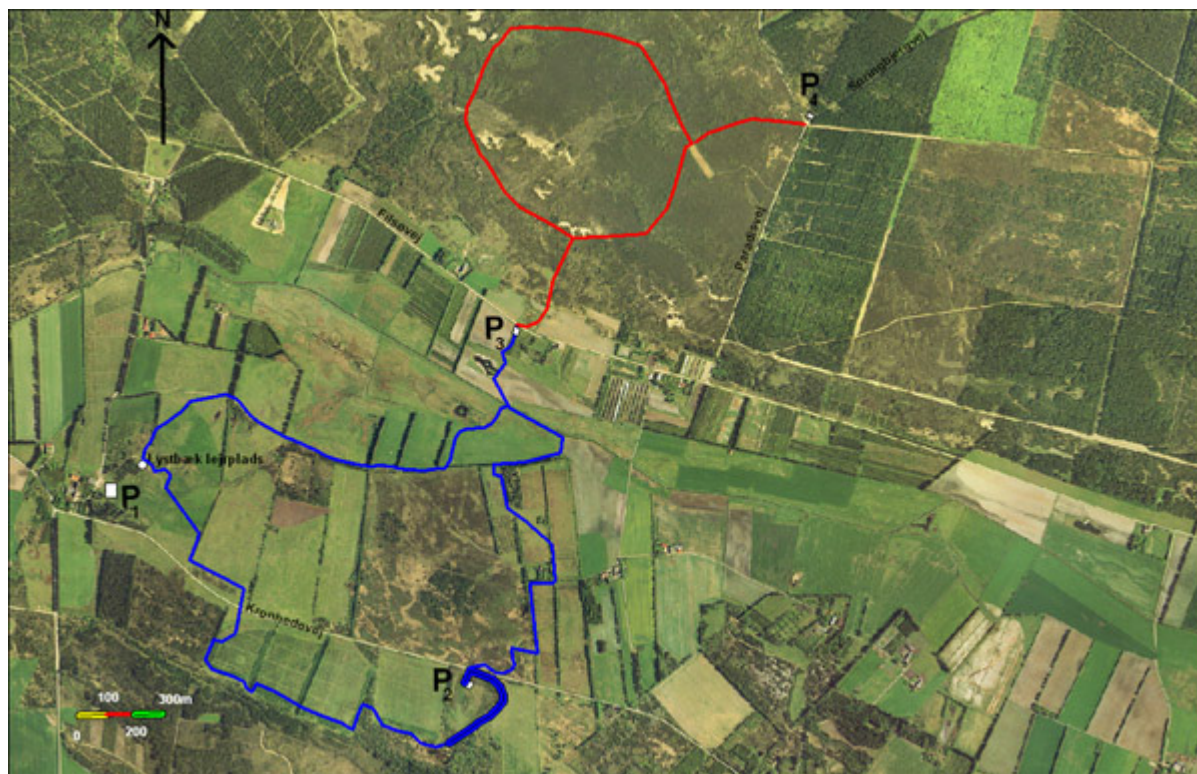
Et længe næret ønske fra brugerne af Lystbæk lejrplads har været, at der var mulighed for via en vandrerute at komme rundt i terrænet.

Klosterheden Skovdistrikt har nu fået stillet midler til rådighed, så dette ønske kan opfyldes. Turen vil kunne påbegyndes ved Lystbæk lejrplads, Kronhedevej, Filsøvej eller Jagtvej. En del af ruten (1 km) vil blive anlagt, så kørestolsbrugere kan benytte den – nemlig fra en parkeringsplads ved Kronhedevej mod syd til en lille sø.

Turen vil blive opdelt, så man kan gå en 6 km lang tur rundt i Lystbæk og Nymarkområdet – d.v.s., at man kommer rundt i overdrev, eng, hede og skovrejsning. Eller man kan fortsætte yderligere 4 km via en spang over Madum å og derved komme rundt i en helt enestående hede med indlandsklitter (det tidligere lukkede urfuglereservat Sdr. Vosborg). Her kan man f.eks. se hvordan en hede regenererer efter en utilsigtet hedebrand.

Vandreturen forventes færdig i foråret 2005.

Kommentarer og forbedringsforslag sendes til Klosterheden Statsskovdistrikt, Gl. Landevej 35, 7620 Lemvig eller klosterheden@sns.dk. Yderligere oplysninger fås hos skovfoged Vagn Kristensen 97 49 14 70/40 44 09 49.



- [DDO@, COWI](#)

[til top](#)